

LUNCH

1F YAKINIKU BIG HALL



平日ランチタイム 11:30~17:00 (最終入店15:00まで)

120分 約50種のビュッフェ +スタンダード飲み放題



お屋の

浩養園 KOYOEN ヨース

約50種のビュッフェと浩養園イチ押し5種盛合せ(食べ切り)をお楽しみいただけます!

おすそわ

食べ飲み放題 ※3歳以下無料	大人 (税込)	5,500円
	未成年(中学生~19歳) (税込)	4,800円
	小学生 (税込)	2,750円
	未就学児(小学生未満) (税込)	500円
	※ビュッフェのみ	

食べ放題 ※3歳以下無料	大人 (税込)	4,300円
	未成年(中学生~19歳) (税込)	4,300円
	小学生 (税込)	2,250円
	未就学児(小学生未満) (税込)	300円
	※ビュッフェのみ	

ソフトドリンクバー +500円(未就学児 +200円) ※グループ皆様同一コースのご参加とさせていただきます。

- 牛肩ロース 一枚炙り
- ラムの焼きしゃぶ
- ラム肩ロース
- カインومی
- 壺カルビ

- オーダーストップは終了20分前とさせていただきます。(スタッフからのお伺いおよびタブレット端末からのお知らせはございません)
- グループ皆様同一コースのご参加とさせていただきます。
- 食べ残し、飲み残しは、追加料金を請求させていただきます。

- 途中参加のお客様も、スタート時に参加のお客様と、料金・終了時間は同じとさせていただきます。
- ご予約のご人数変更は前日21:00までとさせていただきます。
- ご予約当日のご人数は、食べ放題大人料金の半額を請求させていただきます。

120分 飲み放題 ドリンクメニュー

●飲み放題ラストオーダーは20分前とさせていただきます。

お酒 このカテゴリーの商品はアルコールが含まれています。

スタンダード 飲み放題

- ・サッポロ生ビール黒ラベル
- ・ウイスキー・ハイボール
- ・焼酎(芋・麦)・レモンサワー
- ・グレープフルーツサワー
- ・日本酒(燗・冷)・ワイン(赤・白)
- ・ウーロン茶割・ノンアルコールビール



ソフトドリンクバー

- ・ウーロン茶・メロンソーダ・ジンジャーエール
- ・オレンジジュース・ココ・コーラ
- ・アップル・山ぶどうスカッシュ

エビス 飲み放題



アップグレード!

+ 500円 (税込)

- ・エビスビール
- ・エビス&エビス
- ・エビスプレミアムブラック
- ・琥珀エビス
- ・プレミアムアンバー

+ スタンダード飲み放題

※グループ皆様同一コースのご参加とさせていただきます。

プレミアム 飲み放題



アップグレード!

+ 1,000円 (税込)

- ・ゴールデンエール(名水の雫)
- ・ヴァイツェン(小麦の夢)
- ・インディア・ペールラガー(褐色の星)

+ スタンダード飲み放題 + エビス飲み放題

※グループ皆様同一コースのご参加とさせていただきます。



お屋の 宴 UTAGE コース

約50種のビュッフェをお楽しみいただけます!

食べ飲み放題 ※3歳以下無料	大人 (税込)	4,500円
	未成年(中学生~19歳) (税込)	3,800円
	小学生 (税込)	2,250円
	未就学児(小学生未満) (税込)	500円

食べ放題 ※3歳以下無料	大人 (税込)	3,300円
	未成年(中学生~19歳) (税込)	3,300円
	小学生 (税込)	1,750円
	未就学児(小学生未満) (税込)	300円
	ソフトドリンクバー +500円(未就学児 +200円)	
	※グループ皆様同一コースのご参加とさせていただきます。	



お屋の 雅 MIYABI コース

- 黒毛和牛ロース 一枚炙り
- 黒毛和牛もも
- 厚切り牛タン
- 骨付きカルビ
- ラム肩ロース
- ラムの焼きしゃぶ
- 殺付きほたて貝
- 大海老

ビュッフェ+黒毛和牛や大海老を含めた厳選8種盛合せ(食べ切り)をお楽しみいただけます!

食べ飲み放題 ※3歳以下無料	大人 (税込)	7,500円
	未成年(中学生~19歳) (税込)	6,800円
	小学生 (税込)	3,750円
	未就学児(小学生未満) (税込)	500円
	ソフトドリンクバー +500円(未就学児 +200円)	
	※グループ皆様同一コースのご参加とさせていただきます。	



お屋の 匠 TAKUMI コース

- イセエビ半尾
- 殺付きほたて貝
- ラムの焼きしゃぶ
- ラムチヨップ
- 厚切り牛タン
- 黒毛和牛カルビ
- 黒毛和牛もも
- 黒毛和牛ロース 一枚炙り

ビュッフェ+黒毛和牛やイセエビを含めた最高級食材8種盛合せ(食べ切り)をお楽しみいただけます!

食べ飲み放題 ※3歳以下無料	大人 (税込)	9,500円
	未成年(中学生~19歳) (税込)	8,800円
	小学生 (税込)	4,750円
	未就学児(小学生未満) (税込)	500円
	ソフトドリンクバー +500円(未就学児 +200円)	
	※グループ皆様同一コースのご参加とさせていただきます。	

お酒は楽しく適量で。飲酒運転は法律で禁止されています。飲酒は20歳になってから。妊娠中や授乳期の飲酒は胎児・乳児の発育に悪影響を与えるおそれがあります。

※やわらか加工・結着肉は使用しておりません。※写真はすべてイメージです。【アレルギーは大丈夫ですか?】*特定の食べ物にアレルギーのある方は、お気軽に係の者にお尋ねください。メニューの原材料にアレルギー物質が含まれていないかお調べいたします。*メニュー原材料に直接アレルギー物質が含まれていなくても、製造・流通時や店舗での調理過程などにおいて、他のアレルギー物質が微量、付着・混入する場合があります。ご了承ください。

食べ放題(ビュッフェ) 単品追加メニュー の詳細は裏面へ

LUNCH
食べ放題
buffet menu

平日のお昼からでも、美味しい料理をお腹いっぱい味わいたい方におすすめ！

buffet menu

お昼の

彩 IRODORI
コース

平日ランチタイム 11:30~17:00 (最終入店16:00まで)

60分 食べ放題 ソフトドリンク
飲み放題付き！

大人 (税込) 2,200円
未成年(中学生~19歳) (税込) 2,200円
小学生 (税込) 1,100円
未就学児(小学生未満) (税込) 300円
※3歳以下無料
※グループ皆様同一コースのご参加とさせていただきます。



平日のお昼は
お得に
食べ放題！



※写真はイメージです。

お昼の 宴 UTAGE
コース

豊富なお肉・海鮮からデザートまで、存分にお楽しみいただける食材をご用意！

肉・海鮮・野菜

- 牛肉**
 - ・牛カルビ ・牛プルコギ
 - ・牛角切り旨辛味噌
 - ・リブローズ ・牛タン
- 豚肉**
 - ・豚肩ロース ・豚キムチ ・旨塩豚カルビ
 - ・豚カルビ ・豚旨辛味噌
- 鶏肉**
 - ・鶏もも ・鶏もも焼き鳥風 ・鶏せせり
 - ・鶏ハラミ ・鶏もも旨辛味噌
- ラム**
 - ・醤油ジンギスカン
- 内臓**
 - ・牛ホルモン ・牛レバー ・ラムレバー
 - ・ラムハツ ・塩豚ホルモン
 - ・塩豚キムチホルモン
- シーフード**
 - ・エビみそ焼き ・イカレモンペッパー焼き
 - ・ホタテトマトバジル焼き
- その他焼物**
 - ・ウインナー ・ベーコン ・チヂミ
 - ・コーンバターホイル焼き
 - ・ニンニクホイル焼き
 - ・チーズフォンデュホイル
- 焼き野菜**
 - ・キャベツ ・タマネギ ・ニンジン
 - ・ピーマン ・カボチャ ・コーン

※写真はイメージです。

COLD FOOD

- ・枝豆 ・キムチ
- ・ナムル ・サラダバー

常時10品ご提供いたします。



※写真はイメージです。

ライス・スープ各種

デザート

- ・ソフトクリーム ・ケーキ ・プリンなど



※写真はイメージです。

常時8品ご提供いたします。

単品追加
メニュー
Additional menu

もっとお肉を愉しみたい方、お気軽にご注文ください。



※写真は黒毛和牛ロースステーキ200g

黒毛和牛
ロースステーキ



100g 2,200円(税込)
150g 3,300円(税込)
200g 4,200円(税込)

黒毛和牛
ももステーキ

100g 1,800円(税込)
150g 2,700円(税込)
200g 3,500円(税込)



※写真は黒毛和牛ももステーキ200g



黒毛和牛ももスライス
100g 1,800円(税込)

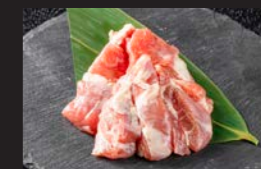
タン



厚切り上牛タン
1,600円(税込)



厚切り牛タン
1,200円(税込)



ラム肩ロース
1,100円(税込)



ラムチョップ
800円(税込)



ラムの焼きしゃぶ
800円(税込)



イセエビ(半身)
1,100円(税込)

ビュッフェメニューの内容は随時変更いたします。

※やわらか加工・結着肉は使用しておりません。※写真はすべてイメージです。【アレルギーは大丈夫ですか?】*特定の食べ物にアレルギーのある方は、お気軽に係の者にお尋ねください。メニューの原材料にアレルギー物質が含まれていないかお調べいたします。
*メニュー原材料に直接アレルギー物質が含まれていなくても、製造・流通時や店舗での調理過程などにおいて、他のアレルギー物質が微量、付着・混入する場合がございます。ご承知おきください。